



TUTORIAL
MANUAL TÉCNICO

COMO INSTALAR UM ECRÃ LCD ?

COMO INSTALAR UM ECRÃ LCD ?



1. Retirar as borrachas que escondem os parafusos da moldura. Remova todos os parafusos e guarde num recipiente. (ver na imagem abaixo)



2. Retire cuidadosamente a moldura da tela. Coloque seus dedos entre a tampa de plástico e o LCD e cuidadosamente liberar as molas.



3. Não se apresse para não danificar os encaixes; torcer ligeiramente para libertar os encaixes.

4. Extrair os parafusos das dobradiças. Retire a parte de trás do LCD (capa). Levante cuidadosamente o ecrã LCD separando-o da tampa (capa).



COMO INSTALAR UM ECRÃ LCD ?

5. Remova 4-6 parafusos de fixação do LCD

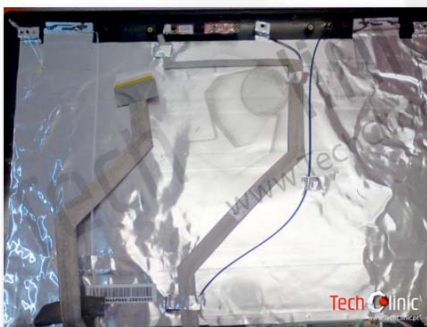


6. Remova o LCD dos suportes laterais. Desligue a fita de Vídeo e em seguida remova a ligação do Inverter.



7. Pode remover o LCD do portátil.

8. Adicionar o novo LCD. Faça a ligação da fita de Vídeo e do inverter com o LCD colocado virado para baixo no teclado.



9. A instalação é basicamente o inverso do processo de remoção e de fácil execução. O processo todo demora apenas 30 minutos do início ao fim.